

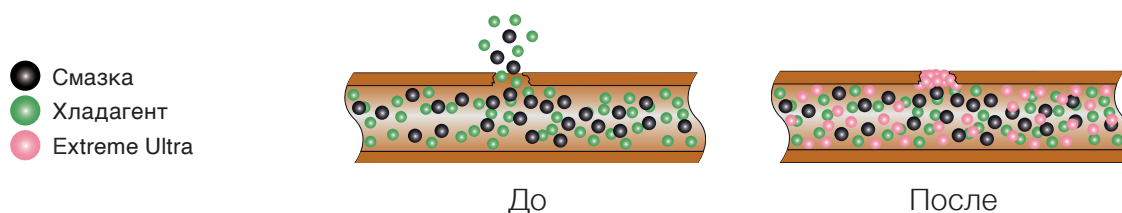
Инновационный герметик для систем охлаждения и кондиционирования

Описание продукта



EXTREME ULTRA - инновационный герметик, который гарантирует перманентное устранение микроутечек хладагента размером до 0,3 мм.в резиновых и металлических частях системы кондиционирования и охлаждения. Extreme Ultra - новое звено в эволюции герметика Extreme, превосходящее его по эффективности и разработанное по новейшим технологиям, которые позволили уменьшить необходимую дозировку. Теперь всего 6 мл. продукта достаточно для всех типов систем кондиционирования и охлаждения мощностью до 21 кВт. (A/C AUTO и AC/R).

Действие EXTREME ULTRA подобно механическому. Герметик работает взаимодействуя со всеми элементами системы, не вызывая никакой химической реакции. Продукт действует во время работы системы кондиционирования и охлаждения. Время, необходимое для полной герметизации и устранения утечек в системе, напрямую зависит от ее размера и формы.



- Смазка
- Хладагент
- Extreme Ultra

Характеристики

- Не содержит полимеров.
- Не вступает в реакцию с кислородом и влагой.
- Подходит для любого типа смазки.
- Устраняет утечки хладагента в металлических и резиновых частях системы.
- Не повреждает компоненты системы.
- Подходит для всех типов систем кондиционирования и охлаждения (A/C AUTO и AC/R).
- Видим при воздействии ультрафиолета.
- Его действие перманентно с течением времени.
- Не воспламеняется.
- Не вызывает раздражения.
- Безопасен для оператора.
- Совместим со всеми хладагентами, включая CO₂, за исключением R717 (аммиак).
- Не повреждает компрессор.
- Значительно снижает шум компрессора.
- Не забивает и не повреждает станции восстановления.
- Не накапливается в осушающем фильтре.
- Не накапливается в расширительном клапане.

Применение в системах кондиционирования и охлаждения

1. Включите кондиционер и установите температуру на минимум.
2. Определите зарядный клапан кондиционера и подключите адаптер.
3. Подсоедините шприц к адаптеру и закройте нагнетательный клапан (pump down).
4. Введите EXTREME ULTRA в систему.
5. Снова откройте нагнетательный клапан.
6. Отсоедините картридж от внешнего мотора.
7. Оставьте кондиционер включенным не менее чем на 30 минут.



Дозировка для систем кондиционирования и охлаждения

Картридж 6 мл – для систем до 21 кВт - 72000 БТЕ / ч - 6 тонн.

Оптимальное соотношение при разбавлении в компрессорном масле

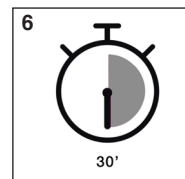
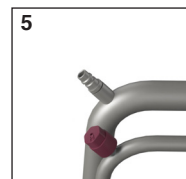
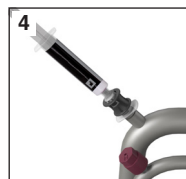
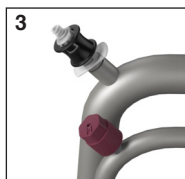
Картридж 6 мл является оптимальной дозой при объеме до 700 мл.компрессорного масла.

Максимально допустимое соотношение при разбавлении в компрессорном масле

Максимально допустимое разбавление составляет 1: 125 (1 часть EXTREME ULTRA на каждые 125 частей компрессорного масла).

Применение в автокондиционере

1. Включите двигатель автомобиля.
2. Включите кондиционер и установите температуру на минимум.
3. Найдите заправочный клапан низкого давления системы кондиционирования и подключите адаптер.
4. Подсоедините картридж к адаптеру и введите EXTREME ULTRA в систему.
5. Отсоедините картридж от системы
6. Оставьте кондиционер включенным не менее чем на 30 минут.



Дозировка для автокондиционеров

Картридж 6 мл является универсальной дозой для любого транспортного средства. Картридж 6 мл должен использоваться полностью, независимо от количества хладагента, содержащегося в системе автомобиля.

Адаптеры необходимые для введения присадки в систему автокондиционирования



ГИБКИЙ АДАПТЕР
(включен)

Гибкий адаптер облегчает введение добавки в систему, когда клапан низкого давления находится в труднодоступном месте (всегда включен в набор).

Адаптеры необходимые для введения присадки в систему кондиционирования и охлаждения



1/4 SAE

Адаптер с черным уплотнительным кольцом, резьбой 1/4 SAE и системой предохранения для предотвращения утечки хладагента. Подключается к заправочному клапану низкого давления 1/4 SAE систем охлаждения и кондиционирования.



5/16 SAE

Адаптер с зеленым уплотнительным кольцом, резьбой 5/16 SAE с предохранительным устройством для предотвращения утечки хладагента. Подключается к заправочному клапану низкого давления систем охлаждения и кондиционирования, функционирующих с хладагентом R410a и R32.

Адаптеры необходимые для введения присадки в систему автокондиционирования



R134a

Черный адаптер с быстросъемным соединением и предохранительным устройством для предотвращения утечки хладагента. Подключается к заправочному клапану низкого давления систем кондиционирования автомобилей, работающих с хладагентом R134a.



R1234yf

Зеленый адаптер с быстросъемным соединением и предохранительным устройством для предотвращения утечки хладагента, подключается к заправочному клапану низкого давления систем кондиционирования автомобилей, работающих с хладагентом R1234yf.

Упаковка



6 мл картридж (0,20 fl oz) в картонной коробке.
Дисплей с 30 картонными коробками.

6 мл картридж (0,20 fl oz)
в пластиковом блистере



Art.-Nr.	📦	📦**	Описание	📦**	📦	Art.-Nr.
TR1163.AL.01.S2	30	5400	Картридж без адаптеров	1120	20	TR1163.AL.01
TR1163.AL.H1.S2	30	5400	Картридж с адаптером для автомобильных систем кондиционирования с R134a	1120	20	TR1163.AL.H1
TR1163.AL.H7.S2	30	5400	Картридж с адаптером для систем кондиционирования автомобиля с R1234yf	1120	20	TR1163.AL.H7
TR1163.AL.H2.S2	30	5400	Картридж с адаптерами для систем кондиционирования с R134a + R1234yf	1120	20	TR1163.AL.H2
TR1163.AL.H4.S2	30	5400	Картридж с адаптером 1/4 SAE для систем AC / R	1120	20	TR1163.AL.H4
TR1163.AL.H8.S2	30	5400	Картридж с адаптером 5/16 SAE для систем AC / R	1120	20	TR1163.AL.H8
TR1163.AL.H3.S2	30	5400	Картридж с адаптером 1/4 + 5/16 SAE для систем AC / R	1120	20	TR1163.AL.H3
TR1163.AL.H6.S2	30	5400	Картридж с адаптером 1/4 + 5/16 SAE + R134a + R1234yf	1120	20	TR1163.AL.H6



картриджи, адаптеры и блистеры полностью пластиковые, на 100% пригодны для вторичной переработки.
Коробки и дисплей изготовлены из картона, на 100% пригодны для вторичной переработки.

Уровень опасности

Безопасно.